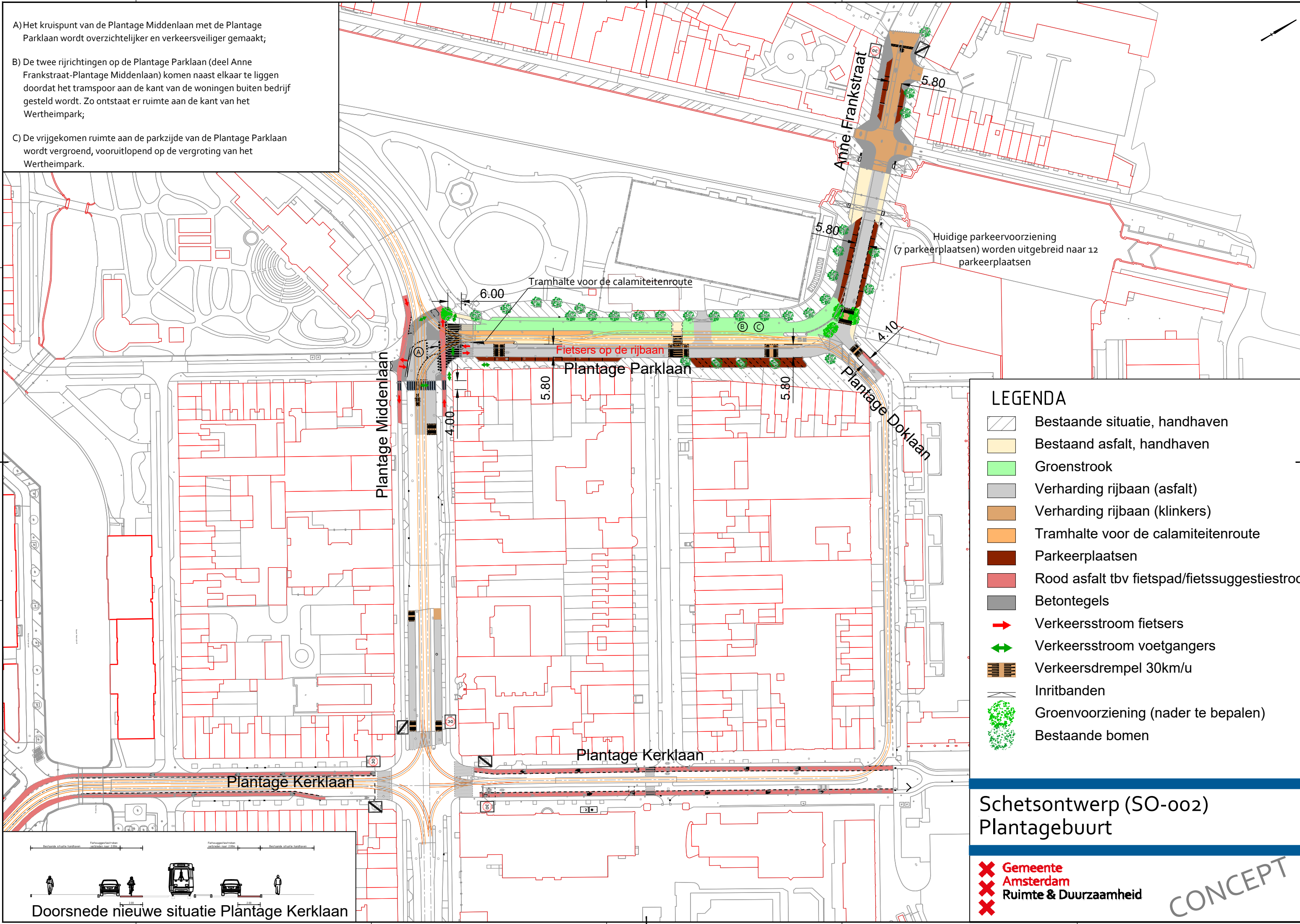


- A) Het kruispunt van de Plantage Middenlaan met de Plantage Parklaan wordt overzichtelijker en verkeersveiliger gemaakt;
- B) De twee rijrichtingen op de Plantage Parklaan (deel Anne Frankstraat-Plantage Middenlaan) komen naast elkaar te liggen doordat het tramspoor aan de kant van de woningen buiten bedrijf gesteld wordt. Zo ontstaat er ruimte aan de kant van het Wertheimpark;
- C) De vrijgekomen ruimte aan de parkzijde van de Plantage Parklaan wordt vergroend, vooruitlopend op de vergroting van het Wertheimpark.



### LEGENDA

- Bestaande situatie, handhaven
- Bestaand asfalt, handhaven
- Groenstrook
- Verharding rijbaan (asfalt)
- Verharding rijbaan (klinkers)
- Tramhalte voor de calamiteitenroute
- Parkeerplaatsen
- Rood asfalt tbv fietspad/fietsuggestiestrook
- Betongegels
- Verkeersstroom fietsers
- Verkeersstroom voetgangers
- Verkeersdrempel 30km/u
- Inritbanden
- Groenvoorziening (nader te bepalen)
- Bestaande bomen

### Schetsontwerp (SO-002) Plantagebuurt

Gemeente  
 Amsterdam  
 Ruimte & Duurzaamheid

CONCEPT

